

# MÁSTER UNIVERSITARIO EN ESTUDIOS AVANZADOS SOBRE EL LENGUAJE, LA COMUNICACIÓN Y SUS PATOLOGÍAS

TÍTULO OFICIAL



- FORMACIÓN AVANZADA, ESPECIALIZADA Y PROFESIONALIZANTE
- INICIACIÓN EN TAREAS INVESTIGADORAS

## PERFILES DE ACCESO

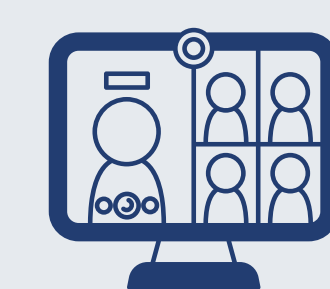
Graduados en Psicología, Pedagogía, Logopedia, Terapia Ocupacional, Educación Infantil y Educación Primaria

Profesionales que deseen profundizar en evaluación e intervención sobre el lenguaje y sus alteraciones

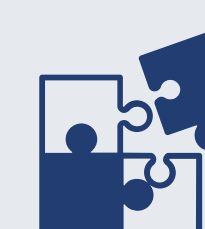
## PLAN DE ESTUDIOS



Un curso escolar



Sesiones de clase a través de Microsoft Teams con exigencia de conexión al 80% de las sesiones



60 créditos



Facultad de Ciencias Humanas y de la Educación (Huesca)



Clases impartidas por docentes de reconocido prestigio de las Universidades de A Coruña, Salamanca y Zaragoza

## EVALUACIÓN

- Actividades grupales e individuales
- Sin exámenes

- ACCESO DIRECTO AL PROGRAMA DE DOCTORADO EN EDUCACIÓN
- +1 PUNTO ESPECÍFICO EN OPOSICIONES

## PREINSCRIPCIÓN CURSO 2022-23

- Fase 2 de admisión: Del 16 de junio al 4 de julio de 2022.
- Fase 3 de admisión: Del 1 al 9 de septiembre de 2022.
- <http://academico.unizar.es/preinscripcion-master/preinscripcion-master>

## MÁS INFORMACIÓN:

Cecilia Latorre Cosculluela  
Profesora tutora del Máster  
[clatorre@unizar.es](mailto:clatorre@unizar.es)

Miguel Puyuelo Sanclemente  
Coordinador del Máster (UZ)  
[miguel@miguelpuyuelo.com](mailto:miguel@miguelpuyuelo.com)



Web general del Máster



Web específica del Máster UZ



Vídeo informativo del Máster